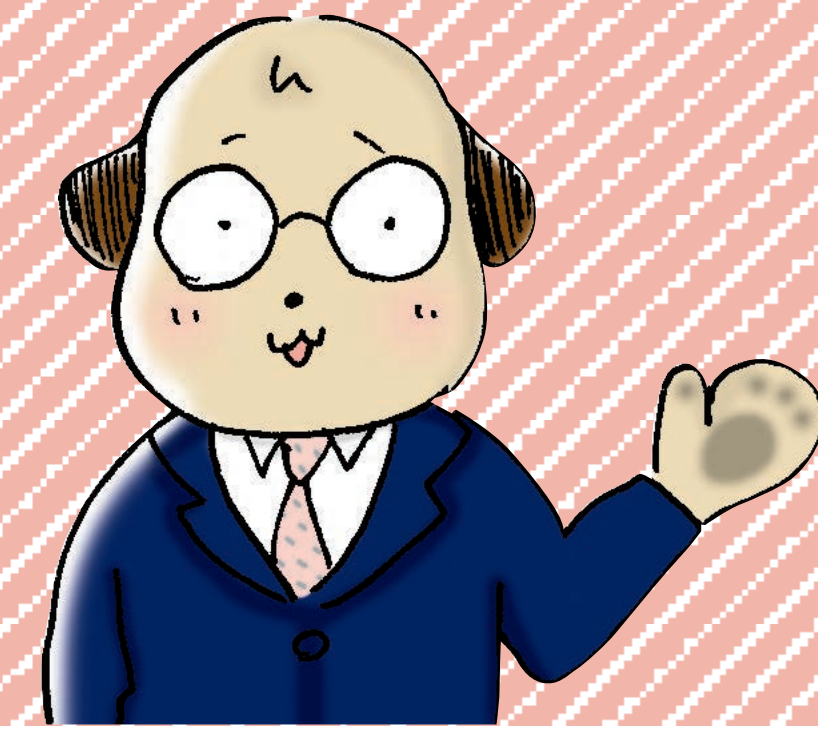


介護保険における 通所サービスとは…



在宅生活をしながらサービスを利用していただけます。
朝、ご自宅までお迎えに伺い、施設で他の利用者様と交流し、
夕方ご自宅までお送りします。

通所介護 デイサービス

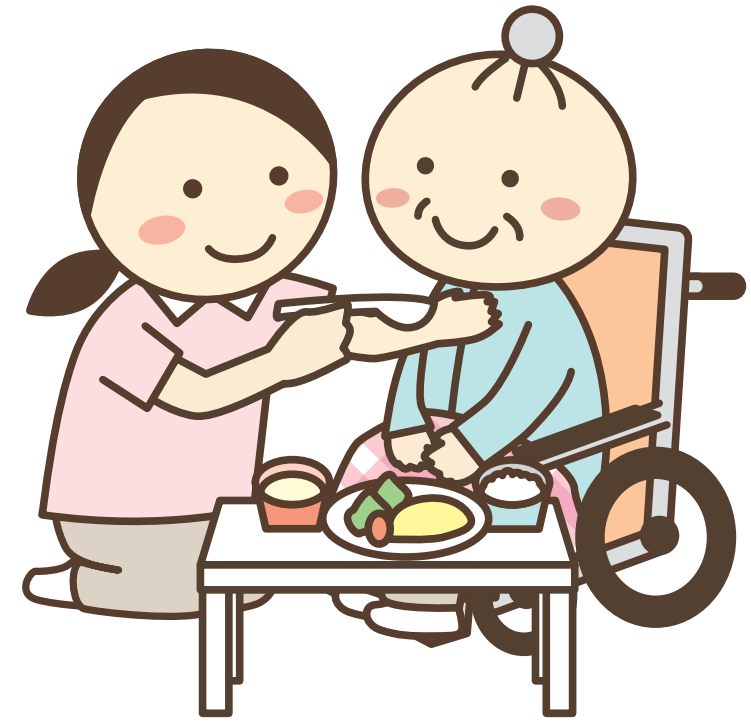
生活援助重視
(送迎あり)



交流



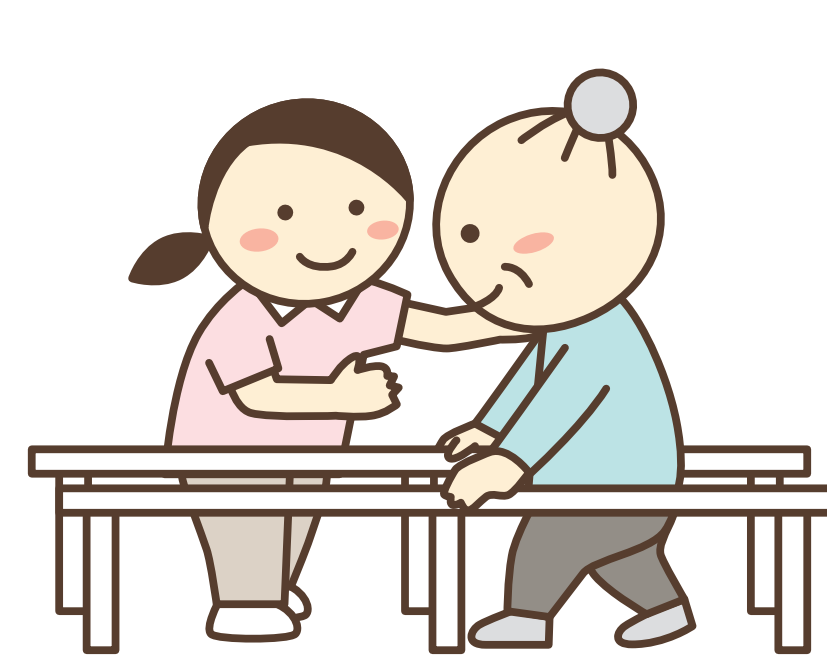
入浴



食事



レクリエーション



機能訓練

通所リハビリ テーション

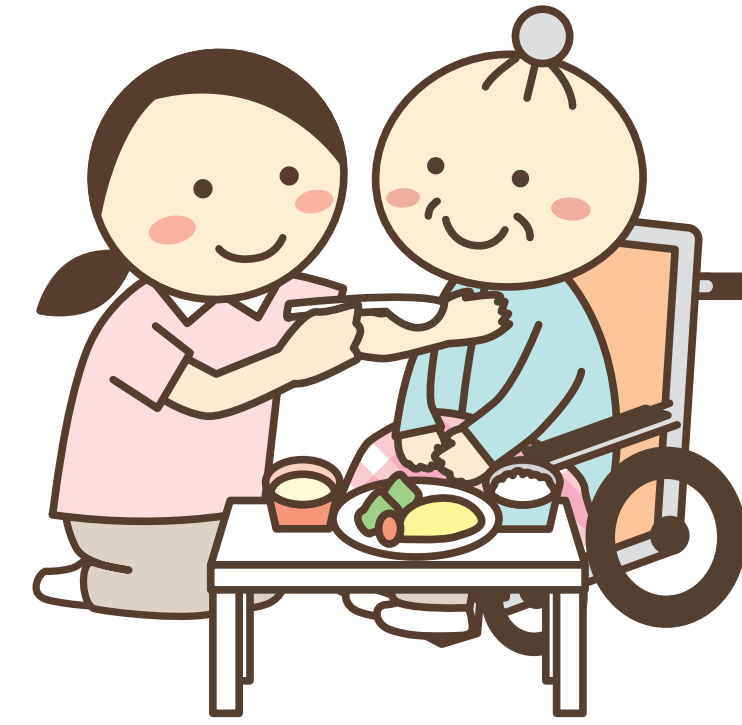
機能訓練重視
(送迎あり)



交流



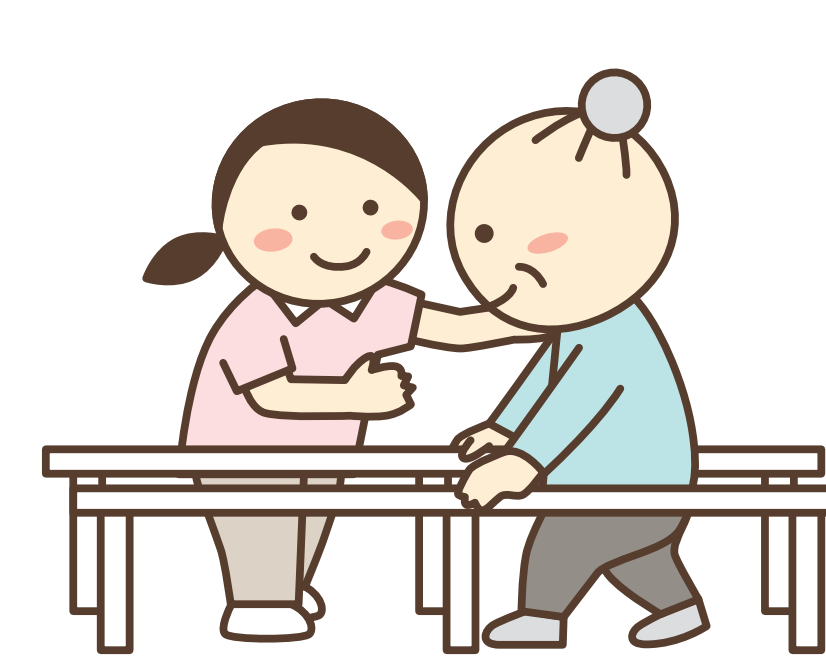
入浴



食事



レクリエーション



機能訓練

認知症対応型 通所介護

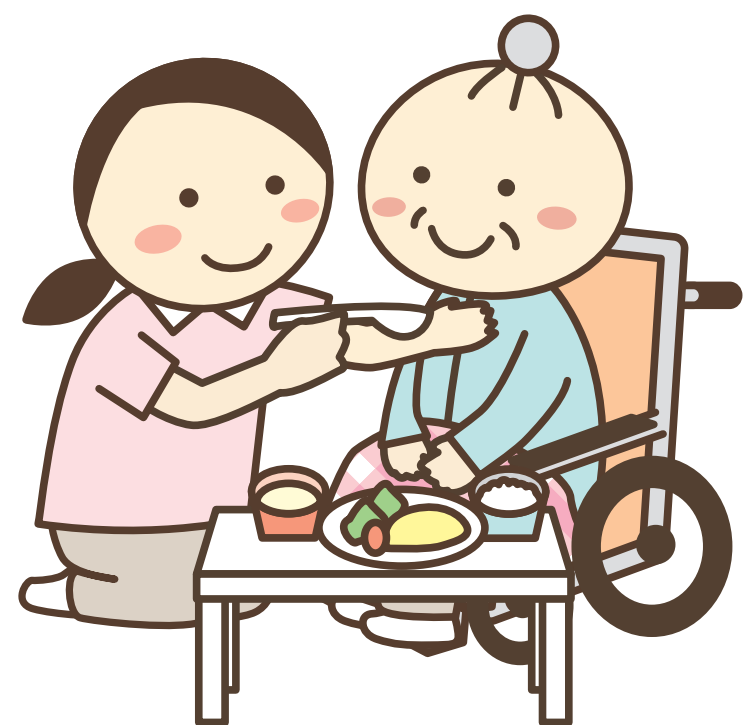
認知症利用者を対象
(送迎あり)



交流



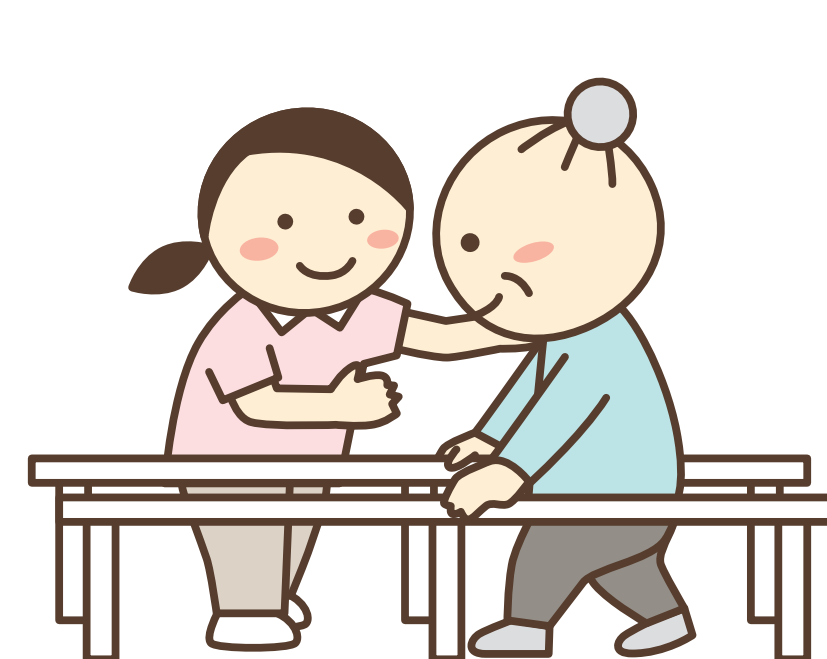
入浴



食事



レクリエーション



機能訓練

介護予防・日常生活支援総合事業(一部送迎なし)

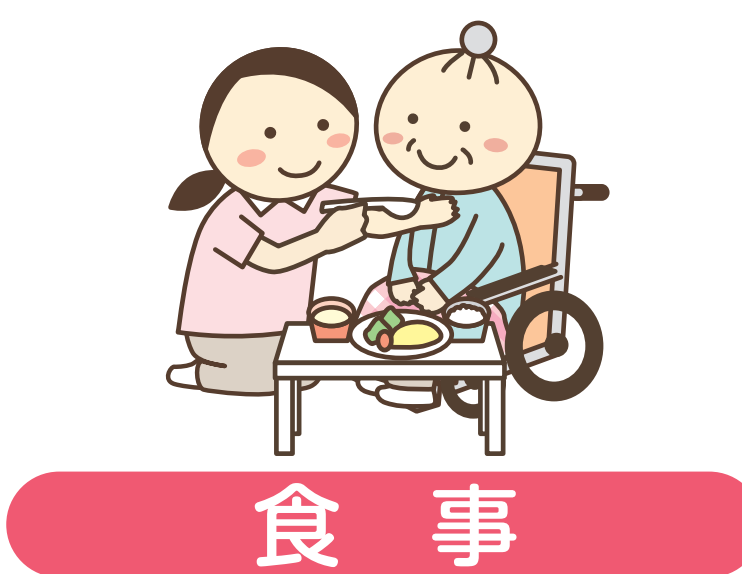
介護予防通所型 サービス



交流



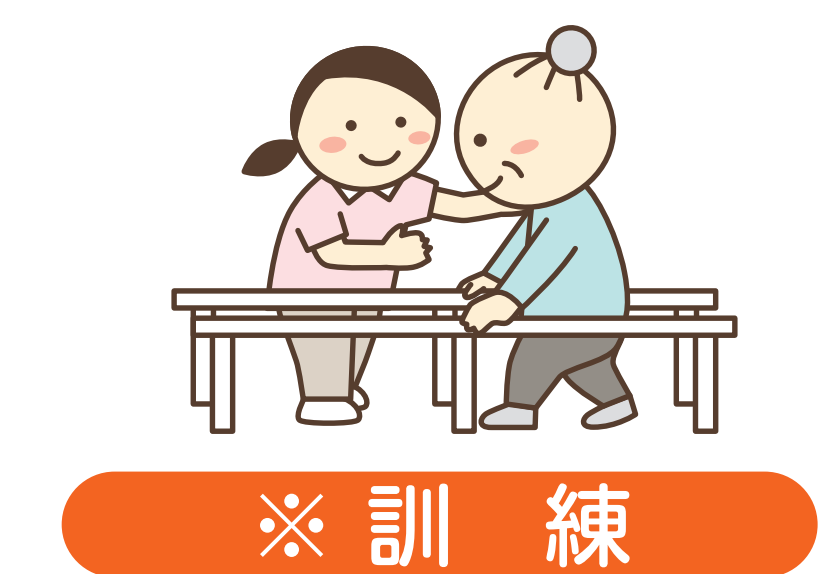
※入浴



食事



レクリエーション



※訓練

※入浴・訓練を行わない施設もあります。

健康維持 通所型サービス



交流

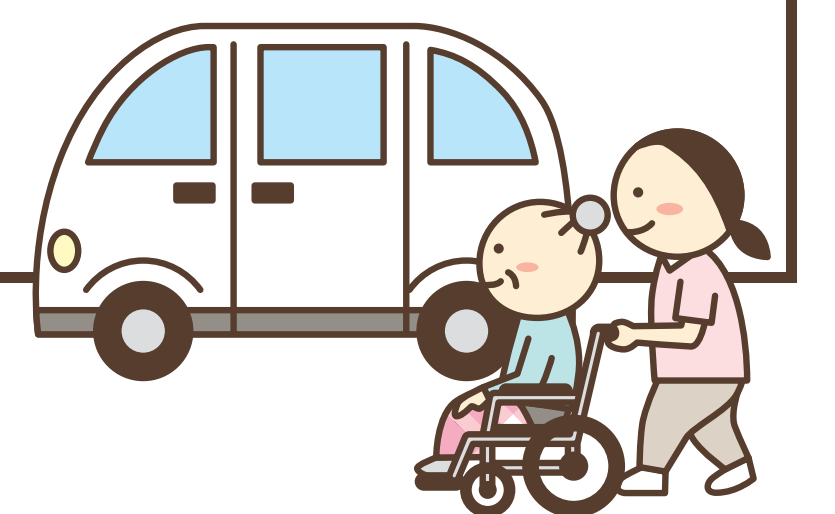


体操

*健康維持通所型サービスは、入浴、食事等生活介助は想定されておりません。*送迎を行わない施設もあります。

デイサービス一日の スケジュール(例)

一日の流れ		
9:00 ~	お迎え	当社の送迎者によるお迎えを致します。
9:30 ~	健康チェック	スタッフにより血圧などの健康チェックをします。
10:30 ~	入浴・ 趣味など	順番に入浴して頂き、入浴を終えられたり、待っている間は楽しいおしゃべりやレクリエーションは行われます。
12:00 ~	昼食・ リラックスタイム	
13:30 ~	体操・ レクリエーション・ カラオケなど	体操や皆さんの編み物、カラオケなどの趣味や、レクリエーションで楽しんでいただけます。
15:00 ~	お茶・ おやつ	
16:30 ~	お送り	



小牧市介護保険
サービス事業者連絡会
通所部会