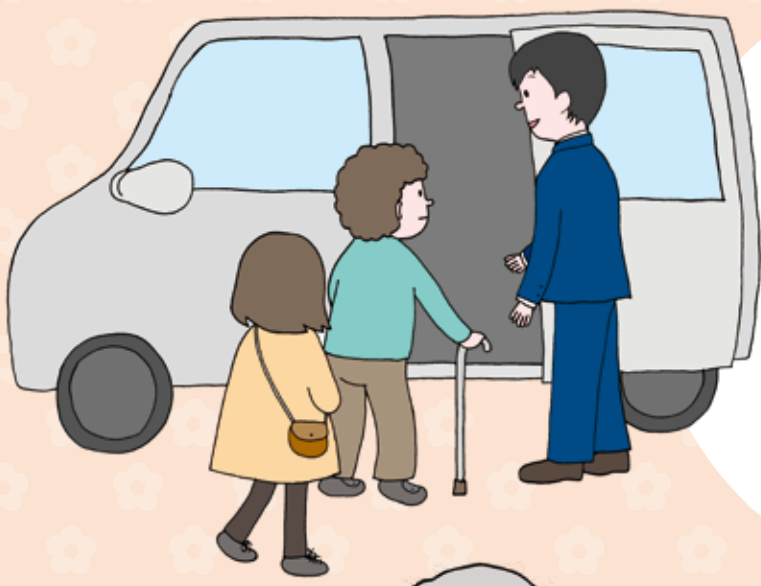


# こまき社協だより



特集  
地元企業の  
地域貢献  
について




ふれあいネットワーク  
発行 社会福祉法人 小牧市社会福祉協議会

〒485-0041 愛知県小牧市小牧五丁目407番地 TEL (0568) 77-0123 FAX (0568) 75-2666  
ホームページ: <http://www.k-net.or.jp/~shakyo/> メール: [shakyo@k-net.or.jp](mailto:shakyo@k-net.or.jp)  
ブログ: <http://komakishishakyo.blog.fc2.com/>

この社協だよりは、共同募金配分金によって作成しています。

目の不自由な方のために声のボランティア「かっこう」が声の社協だよりを貸し出し、点訳グループ「たんぼぼ」が点字の社協だよりを送付しております。  
(お問い合わせ先) 小牧市社協ボランティアセンター (TEL77-0636(直))

 …このマークは共同募金配分金や社協会費を活用している事業です。

# 地元企業の 地域貢献について

企業では、CSR(企業の社会的責任)の観点から、収益を求めるだけでなく、寄付活動、環境活動、ボランティア等の社会貢献活動の取り組みがされています。特に地元企業では、地域に密着した活動が行われています。

先日、(株)セブン・イレブン・ジャパン様から、県内で初めて、小牧市社会福祉協議会に食品等のご寄贈いただきました。(P3参照)

また、「社協事業所協力会費」や「赤い羽根共同募金」でも、多くの事業所からご支援をいただき、子どもから高齢者、障がいのある人も誰もが安心して暮らせるまちづくりへの支援に活用させていただきます。

今回は、そうした地域に密着した企業の地域貢献活動について特集します。



試乗車による送迎支援

## 社員送迎バスを活用した送迎支援と メーカーによるお茶菓子の寄付

西之島ふれあいサロンでは、会館から離れた雉子野地区を対象に、日頃から地域で関わりのある(株)東海理化様の社員送迎用マイクロバスを活用した送迎支援や地元お菓子メーカーによるお茶菓子の提供をいただいています。

参加者からは、「会館が遠いので、送迎があるとうれしい」、「お菓子をいただけることを楽しみに参加しています」との意見をいただいています。



## 市内の企業からの様々な寄付の支援

これまで(株)コモ様からパンを、松永製菓(株)様からはお菓子の寄付を、また住友理工(株)様や日本特殊陶業(株)様、日本ガイシ(株)様からも、非常食やレトルト食品など多数の寄付をいただいております。福祉施設や生活困窮世帯等へ配分させていただきます。

また、例年12月の歳末助け合い運動の時期には、小牧遊技場防犯組合(株)グランドプラザ様からクリスマスケーキを、日栄産業(株)様からクリスマスチョコレートを預託いただき、市内の福祉施設や福祉団体への支援に活用させていただきます。

上記以外の市内の企業様からもたくさんご協力いただいております。





## (株)セブン・イレブン・ジャパン様からの

### 食品等の寄贈

去る6月27日(木)、(株)セブン・イレブン・ジャパン様と愛知県、愛知県社会福祉協議会との間で、「商品寄贈による社会福祉貢献活動寄贈品に関する協定」が結ばれるとともに同日、小牧市社会福祉協議会へ食品等の寄贈が行われました。

これは、セブン・イレブン店舗での改装時等に発生する在庫商品の一部を、愛知県社会福祉協議会へ寄贈し、愛知県内の市町村社会福祉協議会を通じて、生活に困難を抱えた世帯や子どもから高齢者、障がい者の支援を行っている団体や事業所等に提供し、地域福祉の推進に役立てていくものです。



小牧市での寄贈式

今回、(株)セブン・イレブン・ジャパン様と小牧市が、6月24日に「地方創生に係る包

括連携に関する協定」を結んだこともあり、小牧市社会福祉協議会へ県下で初めての寄贈となりました。

小牧市社会福祉協議会では、小牧市善意銀行とともに寄贈された段ボール179箱分(第1回分)のお菓子や飲み物等の食品や日常生活用品等を市内の福祉施設やふれあい・いきいきサロン、生活困窮者の支援等に活用させていただきました。



## 地域の声



「生き生きサロン笑和(池新田区)では、セブン・イレブン様から、いただいたお菓子やコーヒーとサロン側で用意したお菓子等も含め茶話会を実施しました。

「みんなでお菓子を食べながらの会話が弾み楽しい」寄付をいただいてもありがたい」というお声をいただきました。

## 自動車のディーラーによる サロンへの送迎支援



名古屋トヨペット株式会社小牧店様の試乗車を活用した地域貢献です。

地元「村中いきいきサロンの花会」への送迎支援を実施しています。

参加者からは、「会場まで行くのに、国道155号の横断や距離もあるため、送迎があるとありがたい」との意見をいただき、大変好評です。



## 社協協力会費や 赤い羽根共同募金での 支え合いのまちづくりへの支援



これまで長年にわたって、地元多くの事業所などから「社会福祉協議会協力会費」や「赤い羽根共同募金」に対してご協力をいただいています。

地域で進める、子どもから高齢者、障がいのある人も誰もが安心して暮らせるまちづくり事業への取り組みにつながっています。

地域貢献を考えてみえる企業や地域の企業と連携したい地区の方がみえましたら、社会福祉協議会の地域支え合い推進員(P 1 2)までご連絡ください。





第  
42  
回

# 福祉展

2019年

10/19(土)20(日) 午前10時～

場所

小牧市公民館(市民会館となり)  
(市民まつりと同時開催)

主催

第42回福祉展運営委員会  
小牧市社会福祉協議会



## クイズ& スタンプラリー



〈小学生以下〉 参加賞あり 【先着順】

### 体験

アイマスク、手話、要約筆記、家具固定  
※19日(土)のみ  
録音(自分の声を聞く)・おりがみ・  
高齢者疑似体験  
※20日(日)のみ  
点字・おもちゃ作り、発達障がい体験

### バザー

施設、ボランティアによる心のこもった手作りの品を販売しています。

バザーについてちょっとお知らせ  
市民会館駐車場西エリアにも一部出展します。

### 展示

福祉団体、ボランティアグループ、ふれあい・いきいきサロン、福祉施設、尾張北部権利擁護支援センターの紹介です。

### 赤い羽根共同募金



19(土)

## ふれあいひろばステージプログラム

20(日)

	出演内容	出演団体		出演内容	出演団体
10:00	和太鼓演奏	米野太鼓	10:00	フォスターの歌、合唱と演奏	フォスター合唱団
10:30	歌謡ショー	芸能 友輪会	10:30	♥手話でQ uiz ろう!!	手話サークル「ふたば」
11:00	カッコイイ 鳴子踊りです!	誉高校地域ボランティア部& 本庄小わくわく土曜クラブ	11:00	琉球舞踊、フラダンス、 カラオケ	ボランティア柿の木
昼休憩					
13:00	ペープサート 「十二支のはなし」	おはなしの森	司会：声のボランティア「かっこう」 手話通訳：手話サークル「おてだま」 手話通訳：手話サークル「ふたば」 要約筆記：要約筆記 こまき ♥一緒に参加してね。		
13:30	♥防災クイズ	小牧防災リーダー会			
14:00	ハーモニカ、 歌と日本舞踊	和楽桜会	14:15	♥バルーンアートを皆で 楽しく作りましょう	つみきの会
14:30	♥手話コーラス 「幸せなら手をたたこう」	手話サークル「おてだま」	14:45	シオン倶楽部の描く福祉	シオン倶楽部

※内容は変更になる場合があります

### 第42回福祉展 出展及び協力団体(ふれあいひろば参加団体は省略)

〈出展〉小牧福祉会(いわさき授産所/本庄授産所)、すずかけ共同作業所、あいち清光会(サンフレンド/銀河/サンビレッジ)、アザレアフォルテ/本庄プラザ、ハートランド小牧の社、高齢者疑似体験ボランティアグループ、おりづる、小牧市おもちゃ図書館きらら、点訳グループ「たんぼほ」、ガイドヘルプ友の会、小牧市手をつなぐ育成会、小牧市肢体不自由児者父母の会、小牧市婦人奉仕団、小牧防災リーダー会、ボランティア「まどか」、こまき歯っ磨るテイスターズ、ここぱりこまき、声のボランティア「かっこう」、手話サークル「おてだま」、手話サークル「ふたば」、ココボラ、ハバママサポートあおぞら、要約筆記こまき、尾張北部権利擁護支援センター

〈協力〉小牧市内保健福祉施設団体連絡会

お問い合わせ/小牧市社会福祉協議会 ☎77-0636(直)

# ボランティアからのお知らせ



## ◆一寸奉仕ごまき 男性会員募集中!

「ちよっとした手助けが欲しい」と、生活の困り事を抱える高齢者や障がいのある方の手伝い活動も9年目に入りました。草取り、庭木の伐採、重い家具の移動等シニア男性チームで取り組んでいます。

また、各行政機関と連携して行う、通称「ゴミ屋敷」の撤去作業も年々増えています。今後は、地域の支え合い活動との係わりも必要と思っています。



## ◆小牧市おもちゃ図書館 お仲間募集中!

小牧市おもちゃ図書館きららでは、障がいや発達に不安のある子ども達と、その兄弟姉妹へのおもちゃの貸し出しや、遊びの場の提供を中心に活動しています。

年4回の「あそぼうDay」では、ゲーム大会や水遊び、コンサート等を行っています。「気兼ねなく、安心して遊べる場」として今後も活動していきます。仲間も随時募集中です。

## わたしも、はじめました!

昨年、声のボランティア「かつこう」で活動をはじめた土谷亜希子さんに今の気持ちや、同じ仲間を伺いました。



## ーボランティアが日常なものにきっかけは?

本が好きで、朗読に興味がありました。広報で音声訳を知り、朗読みたいなものだろうとあまり深く考えずに講座に申し込んだことがきっかけです。

ブルース・リーに魅力を感じてマネてみたいという人が多いことと同じように、私にとってはこの音声訳がやってみたいと感じることでした。

## 参加をした感想

正直、人のためという気持ちよりも、一緒に

活動するメンバーの柄がすごく居心地よく、これからも続けていきたいと考えています。

音声訳はすぐに結果が返ってくるようなものではなく、日常の不便をよくするための継続性を大切とする活動です。だからこそ好きじゃないと続けられません。

私は自ら行動するタイプではないのですが、この活動に自然と参加していることで、この活動が好きなんだと気付きました。

声に出して読むことは、物語に奥行きがでるみたいで、純粹に楽しんで、この活動に携われたことは幸運なことだったのかなと思っています。

## これから

私は今、できるだけ無理なく参加することを大切にしています。

ボランティアにはいろんな人の日常に関われることに面白さがあると思っています。

みなさんも社会にでて、いろんな人がいることを経験していると思います。だからこそ、社会に不便を感じている人に共感し、参加してほしいと思います。「ボランティア」という言葉は少し構えてしまふので、日常的に参加できるような企画や活動がもっと増えてほしいと思います。

声のボランティア「かつこう」では、目の不自由な方に「広報ごまき」「社協だより」などを音声訳CDを作成、お届けしています。

## ◆ボランティア

活動保険のご案内  
安心して活動していただくために

「ボランティア活動中にケガをした…」  
「他人にケガをさせてしまった…」

「物を壊してしまった…」  
そんな方が一の事故に備えて、ボランティアセンター登録者を対象に、ひとりあたり300円(基本Bプラン)の保険料を助成し、加入を勧めています。



今回は私たち

# ココボロ



です!

# ココボロ 便利

これからも  
成長していきま

私たちココボロは、小牧市内の高校生を中心に活動しているボランティアグループです。今年で7年目を迎えました。

## 感謝

そんなココボロの活動のひとつがこのココボロ便りの作成です。



これまで、4年間に渡って、小牧市内で活動する様々なボランティアグループを取材してお伝えしてきました。たくさんの方に話を聞いて皆さんの熱いボランティア

10月発行  
第19号



への想いを感心して頂きましたが、その想いは私たちも同じです。  
7年たって

高校生1年生の時に「高校生になってボランティアを続けたい」という想いでココボロを立ち上げた先輩は、入学4年生になりました。

先輩方が築きあげてきたココボロの活動とお世話になった地域の皆様とのつながりをこれからも大切に頑張りたいと思います。

## 福祉展のお知らせ

今、ココボロは10月19・20日の

小牧市民まつりの福祉展に向けて小牧市のポイ捨て調査を行っています。自分達でゴミ拾いをして、その結果を展示をするのでぜひご覧ください。

募金活動や景品がもらえるクイズスタンプラリーもやっている。ぜひ参加してみてください。

## 福祉展

場所：小牧市公民館  
日時：10月19日(土)  
20日(日)  
10:00 ~ 16:00

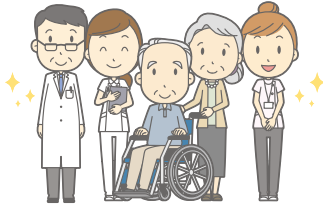


### <お知らせ>

ココボロでは一緒に活動してくれる高校生、大学生を募集しています！  
また、若い力を活かせる活動がありましたら、ぜひご連絡ください！

担当 森小晏・栗山紗綾

※次回から不定期で掲載していきます。お問い合わせ：ボランティアセンター(0568)77-0636



■お問い合わせ / すずかけ福祉会  
☎ 90-0111

すずかけ福祉会  
すずかけ共同作業所開設  
40周年記念のつどい

小牧市内で初めての障害者施設として開設し、40周年を迎えました。  
みなさまに感謝の意を込め、「記念のつどい」を開催いたします。  
当日は、埼玉大学名誉教授の暉峻淑子氏による「対話」の大切さをテーマとした記念講演や施設利用者によるすずかけのオリジナル曲の合唱等を予定しています。是非ご来場下さい。  
【日時】  
11月17日(日)午前10時～  
【場所】  
小牧市ふれあいセンター3階大会議室  
※尚、恒例の「大バザー」は開催致しません。



■お問い合わせ / いわざき授産所  
岩崎 1345 番地 4  
☎ 75-7450 FAX71-1335

いわざき授産所  
第9回  
いわざきふれあいまつり

戦隊ショー(小牧のTeamジャンスカー)、和太鼓の演奏、バザー・模擬店など、イベントが多数!空ラジなしの抽選会もありますので是非ご来場ください。  
【日時】  
10月12日(土)  
午前10時～午後2時  
バザーのための余剰品を募集します。  
【募集期間】  
9月17日(火)～10月4日(金)  
(土日祝日は除く)  
午前9時～午後5時  
(新品・未使用品に限らせていただきます)  
【開催/受付場所】  
いわざき授産所



■お問い合わせ / 本庄授産所  
本庄 1440 番地  
☎ 78-5575

本庄授産所  
第9回  
本庄ふれあいまつり

【日時】  
11月30日(土)午前10時～午後3時  
警報発令時中止  
【場所】  
桃花台ピアーレ広場  
楽しいイベントを多数企画し、こまちゃんも皆様のご来場をお待ちしています。  
バザーのための余剰品を募集します。  
【募集期間】  
10月28日(月)～11月14日(木)  
(土日祝日は除く)  
午前9時～午後5時  
新品・未使用品に限らせていただきます。  
【受付場所】  
本庄授産所



■お問い合わせ / サンビレッジ  
岩崎字山浦 1432 番地 10  
担当 田中・神谷 ☎ 54-1111

サンビレッジ  
本格芋焼酎  
出来ました

サンビレッジは、知的に障がいのある方の就労支援を岩崎で農作業を中心に行っています。利用者が丁寧に育て、収穫した「なると金時」を使い本格芋焼酎を作りました。その名も「SUN」。芋グランスのような香ばしい甘い香りとまるやかな優しい口当たりが特徴です。お買い求めは、お電話か、サンビレッジ内にあるイタリアンカフェレスト「アトリア」で販売中です。数量限定ですので、お早めにお買い求め下さい。



■お問い合わせ / ケアタウン小牧  
北外山字掛割8番地1  
☎ 71-1511

※朝市の出店者募集中です。

ケアタウン小牧  
しあわせ朝市

ケアタウン小牧(幸の郷)では、毎月第三日曜日に朝市を開催しています。午前9時から午後0時まで開催しています。  
大人気・地元の夏野菜や花屋さん、手作り小物の店等が出店されています。カフェ結いも開いています。お楽しみコーナーでは、パズル等がありますので、是非お子様と一緒にチャレンジしてみてください。  
ケアタウン小牧で暖かい雰囲気を感じながら過ごしてみたいかがでしょうか?  
また、デイサービスが9月より土曜日営業しております。お気軽にご連絡下さい。





■お問い合わせ / オーネスト桃花林  
 大字上末字道場 580 番地 1  
 担当 荒川登志子 ☎ 78-3300

オーネスト桃花林

おくどさんの会開催

オーネスト桃花林おくどさんの会は、認知症の方やその家族の方、又地域の方々や専門職の方、誰でも気軽に立ち寄り安心して過ごせる場所です。桃花林自慢のおくどさんを使って昔ながらのご飯を炊きましよう。羽釜で出来るおこげは絶品です。美味しいご飯を食べながら、薪をくべる、火をおこすなど懐かしい昔話に花をさかせましよう。

【開催日】11月26日(火)  
 奇数月第4火曜日午前11時～  
 【会費】300円

「認知症カフェ」とは？

地域の方、介護を受けられている方、認知症の人やそのご家族が気兼ねなく立ち寄り、情報を共有したり、交流する場です。専門家もいますので、ご相談を伺うこともできます。どなたでもお気軽にご参加できます。

「カフェ・和(なごみ)」

【開催日時】

10月12日(土)、11月9日(土)

(毎月第2土曜日)

午前9時～11時30分

【会場】

小牧市ふれあいセンター

2階会議室3(小牧五丁目

407)

「結(もやい)カフェ」

【開催日時】

10月26日(土)、11月23日(土)

(毎月第4土曜日)

【会場】

地域密着型特別養護老人ホーム  
 結いの郷 小牧  
 (小牧市大字入鹿出新田郷

中539-1)

両カフェともに

【対象者】介護や認知症に関心のある方、  
 介護者や当事者の方、地域の方

【参加費】100円

予約不要。時間内出入り自由。

【お問い合わせ】小牧地域包括支援センター

ふれあい(☎77-28893)

※その他の認知症カフェについてのお問い合わせは、地元の地域包括支援センター(P11)へお願いします。



「令和元年介護展」が開催されました

6月30日(日)に、市民館にて、小牧市介護保険サービス事業者連絡会の主催により「介護展」を開催しました。介護について知っていただく機会として毎年企画しています。当日は、約320名の来場者が訪れ、介護保険やサービスの内容の紹介、健康チェックなどを行いました。毎年来ていて、各ブースを楽しくまわりました。等の声をいただきました。



「小牧福祉就職フェア」を開催

【日時】12月7日(土)午前10時～午後3時  
 【場所】小牧市公民館講堂・展示場  
 小牧市小牧二丁目107

福祉のお仕事にご興味のある方、未経験者、資格のない方、小牧市外の方も大歓迎です。皆さんの力を発揮できる職場を見つけませんか。各ブースで丁寧にご説明いたします。気軽にお越しください。

募集職種多数!

- ・介護職・看護職・相談員・保育職・事務職
- ・送迎運転手・調理員等
- ・出展事業所：約30法人
- ・対象：新卒・中途採用・パート

【お問い合わせ】小牧市障害者自立支援協議会  
 (事務局：小牧市社会福祉協議会)  
 【電話】65-7050



羊子さんの橋渡し

小牧市善意銀行

善意銀行では、市民の善意を預託(寄付)するご・貸出(貸し与える)ことという銀行用語を用いて、皆さんからの善意(金品)を積み立てて、これを必要とする方たちに貸出をしています。

たくさんのご協力、  
ありがとうございました。

(敬称略)

3月分

- 〔現金の部〕西町子ども会、佐藤茂一丸内道教、傾聴ボランティア「こまき」、青木係長送別会、小牧駅出張所、匿名4件、以上の方から5万1838円
- 〔物品の部〕(株)コモパン4008個、山田哲茂 商品券10円分、長江千代子 乾麺6箱・衣類多数、太田順子・鈴木洋子 紙おむつ1袋、永田裕昭 調味料2点、ふらっとみなみ運営協議会・南部地区民協・北里地区民協 食糧品多数、横井久子他1件 使用済み切手多数、匿名6件 食器1箱・米5kg・砂糖・菓子他食糧品多数・衣類多数
- 〔努力・技術の部〕ガイドヘルプ友の会・声のボランティア「かっここ」・手話サークル「ふたば」・要約筆記こまき・小牧熟年ボランティアクラブ・誉高校・カモミール・ボランティア柿の木・藤唱会 第45回善意のつどいに協力

4月分

- 〔現金の部〕奥村幸一、野口の郷善意の箱分、佐藤茂一、安田組7組親睦会、匿名3件、以上の方から8万1107円
- 〔物品の部〕高橋俊男 ジャンパー多数、小島秀五 2バス stol 多数、永田裕昭 米2kg・袋めん1袋・洗剤1本、田中信廣 紙おむつ5袋・杖3本・文具3点・収納袋多数、中竹

5月分

- 〔現金の部〕佐藤茂一、小牧市ジュニア奉仕団、匿名1件、以上の方から2万7244円
- 〔誕生日献金の部〕志村俊子、石川和菜、田中鉄雄、以上の方から2万8000円
- 〔物品の部〕志村金物(株)ぬいぐるみ2個・衣類・使用済み切手多数、山田勝康 加湿器1台・毛布1枚、日本特殊陶業(株)レットル食品528食、ふらっとみなみ運営協議会・南部地区民協 食糧品多数、山本律恵 肌着18点・寝巻1点、中部地区民協 缶詰2缶・ジャム1瓶・菓子1個、小牧金属(株) 使用済み切手多数、匿名6件 肌着9点他衣類多数、缶詰4缶他食糧品多数・日用品多数
- 〔努力・技術の部〕マープルの会・ココボラ・篠岡リハビリ教室ももの会 福祉施設の行事に協力、ガイドヘルプ友の会 視覚障がい者ハイキングでの介助、運転ボランティア 障がい者の送迎

6月分

- 〔現金の部〕(株)野田スクリーン、藤島団地区、佐藤茂一、篠岡中ジュニア奉仕団、北里中ジュニア奉仕団、小牧西中ジュニア奉仕団、光ヶ丘中ジュニア奉仕団、匿名3件、以上の方から29万4681円
- 〔誕生日献金の部〕神戸理加、石川絢

寄付のお礼 6/5 8月分

香典返しの一部をはじめ、街頭募金やチャリティー募金の収益金など多くの寄付をいただきました。この浄財は、社会福祉事業のために有効に活用させていただきます。

いやすまき 順不同敬称略

- ・岩瀬弘昭
- ・ユニー(株) 小さな善意で大きな愛の輪運動
- ・アピタ 桃花台店店長 木村文彦
- ・住友理工 あったかクラブ
- ・杉原己二、坂本香、柳田充広、澤木直子

以上の方から合計148,349円をお寄せいただきました。ありがとうございました。

また、森民謡会が去る7月7日(日)、小牧市市民会館ホールにて第27回民謡発表会を開催。その中でチャリティー募金を行い、ご来場の皆様などから78,840円集まりました。災害義援金として被災地に送金させていただきました。ありがとうございました。

社会福祉協議会協力会費  
ご協力ありがとうございました

7月に協力会員の募集をお願いしましたところ、今年もたくさんの方にお寄せいただきました。これも市民の皆さまや事業所などのご理解とご支援の賜ものと感謝いたしております。

本会といたしましては、この貴重な財源を各種福祉事業に充てさせていただきます。第3次地域福祉計画及び地域福祉活動計画の基本理念である「あなたが主役 助け合いの輪でつながるまち「こまき」をめざし、地域福祉事業のさらなる充実に努めてまいります。

最後になりましたが大変な猛暑の中、納入にあたってお取りまとめをいただきました区長さんや民生・児童委員さんをはじめ、地域の役員の方々に深く感謝いたしますとともにお礼を申し上げます。

**総額 13,099,741円**

- ★一般協力会費 9,055,953円
- ★事業所協力会費 1,723,788円
- ★特別協力会費 2,320,000円

(9月5日現在)

相談窓口



- 日常生活自立支援事業  
認知症高齢者など判断能力が十分でない人に対して、自立した地域生活を送れるように、生活支援員が、様々な福祉サービスの利用や日常的な金銭管理の支援や重要書類等の預かりを行う事業です。
- ▽相談日 毎週月・金曜日
- ▽時間 8時30分～17時15分
- ▽直通 ☎ 65-7050

- 心配ごと相談  
財産・住宅・家族・離婚・人権などに係わる問題で困りの方は、ご相談ください。
- ▽相談日 毎週水・金曜日
- ▽時間 9時～15時
- ▽相談員 人権擁護委員ほか
- ▽直通 ☎ 72-4114

- 法律相談  
心配ごと相談で受付したケースのうち、法律上の専門相談が必要な方を対象とします。(無料、一人30分)
- ▽相談日 毎月第3金曜日
- ▽時間 13時～16時
- ▽相談員 弁護士 ※要予約

- 内職相談  
▽相談日 毎週木曜日
- ▽時間 10時～15時

- ふくしのお仕事相談  
福祉関係の仕事や資格取得の相談に応じます。
- ▽相談日 毎週月・金曜日
- ▽時間 8時30分～17時15分





## 小牧地域包括支援センター ふれあいだより

### 認知症介護家族交流会 「あ〜んき会」

認知症の方の介護者同士だからこそ分かり合える「心の内」や「悩み」があります。「一緒に語り合いませんか?お気軽にご参加ください。20分程度のミニ講話の後、交流会を予定しています。

#### 【日時】

10月16日(水) 外出企画

(皆様のリクエストお待ちしています)

12月18日(水)

介護者の怒りの向き合い方を知ろう

(偶数月 第3水曜日)

午後1時30分〜午後3時

【会場】 小牧市ふれあいセンター 2階 会議室3

【対象者】 認知症の方を介護しているご家族等

【参加費】 無料 直接お越しください。

「ふれあいサーキットトレーニング」  
いつまでも若く、  
元気に、いきいきと!

私達の体は何歳になっても、定期的に適度な負荷をかけるトレーニングをすることで、元気な体を維持できます。ここでは、健康づくりも目的としています。

ぜひ一緒に参加してみませんか?

#### 【日時】

10月8日(火)、11月12日(火)、12月10日(火)

毎月第2火曜日

午後1時30分〜午後3時

【場所】 小牧市ふれあいセンター (当日直接お越しください)

【参加費】 無料

※動きやすい服装、タオル、飲み物をご持参ください。

【対象者】 小牧市在住の方



ラピオでわかな  
輪になって加わって  
仲間になろう

皆さんと一緒にわいわい楽しくおしゃべりや運動をしませんか?

保健師や看護師が「物忘れ予防のひと口講座」や「座って行う足の元気体操」等も行います。また、「こまき山体操」にも取り組みます。是非、お越しください。

#### 【場所/日時】

ラピオ まなび創造館

子育て世代包括支援センター

3階・クラブ室

10月21日(月) 午後2時〜3時30分

10月28日(月) 午後2時〜3時30分

11月11日(月) 午後2時〜3時30分

11月25日(月) 午後2時〜3時30分

ラピオ まなび創造

4階・多目的室1・2階

12月9日(月) 午前10時〜11時30分

12月16日(月) 午前10時〜11時30分

令和2年

1月20日(月) 午前10時〜11時30分

1月27日(月) 午前10時〜11時30分

【参加費】 無料



お問い合わせ / 小牧地域包括支援センターふれあい ☎ 77-2893

### 市内地域包括支援センターの連絡先

- ◆小牧地域包括支援センターふれあい (小牧中部、小牧西部地区担当)  
TEL 77-2893 FAX 75-2666
- ◆味噌地域包括支援センター岩崎あいの郷 (味噌地区担当)  
TEL 75-3956 FAX 75-2722

### 高齢者総合相談窓口 地元の各地域包括支援センターへ

- ◆篠岡地域包括支援センター小牧苑 (篠岡地区担当)  
TEL 78-7530 FAX 79-9712
- ◆北里地域包括支援センターゆうあい (北里地区担当)  
TEL 43-2260 FAX 74-2211
- ◆南部地域包括支援センターケアタウン小牧 (小牧南部地区担当)  
TEL 71-2100 FAX 71-2101

### 障害者相談支援事業

#### 【ラピオ出張相談】

言葉が出てこない、友達と上手く遊べない、子育てに不安がある、福祉サービスってどんな事があるのかな等、福祉について知りたい事はお気軽に相談下さい。福祉サービス利用や日常生活等の悩み相談にも応じます。

#### 【相談日時】

毎週水曜日(祝日除く)  
午前9時30分〜午後4時30分

#### 【場所】

ラピオ3階  
(子育て包括支援センター内)  
小牧市小牧三丁目555  
TEL: 71-8611(代表)



### 小牧市社会福祉協議会 地域包括支援センター 臨時職員募集

- ▼業務内容  
高齢者の生活や介護の相談、対応、介護予防プランの作成、介護予防・認知症予防の地域ネットワークづくり
  - ▼時給 1270円〜1320円
  - ▼勤務時間 週5日  
8時30分〜17時15分
  - ▼休日 土日、祝日、年末年始
  - ▼資格要件  
保健師もしくは看護師、社会福祉士、主任介護支援専門員
  - ▼問合せ先  
小牧市社協担当 田中  
77-01233
- ※詳細については、当会ホームページに掲載しています。



# 助け合いで 地域のつながりを

シリーズ②⑦

あなたが主役  
助け合いの輪で  
つながるまち こまき



社会福祉協議会では小牧市とともに、第3次地域福祉計画、地域福祉活動計画（平成29年度～平成33年度）に基づき、小牧市のまちづくりをすすめています。

## 皆さまの善意をつなげる活動 「フードドライブ事業」にご協力ください

フードドライブとは、家庭で余っている食べ物を持ち寄り、それらを生活困窮者や福祉団体などに寄付する活動です。

小牧市には、小牧市善意銀行(小牧市社会福祉協議会内)があり、フードドライブ事業で寄付していただいた食品を活用させていただいています。

「フードドライブ事業」の取り組みは、地区の民生委員・児童委員連絡協議会やふらっとみなみ運営協議会等が、小牧市善意銀行(小牧市社会福祉協議会内)と連携し行っています。

地域で余った食品を集め、善意銀行を通して生活に困っている方の支援を行うものです。皆様のご協力をお願いします。



### 【ふらっとみなみ運営協議会、南部地区民生委員・児童委員連絡協議会】主催

- 開催日時 毎月23日(ふらみなサロンの開催日と同日)  
午前10時～午後2時頃まで ※この日時をみの受付になります
- 場 所 南部コミュニティセンター(ふらっとみなみ)2階ロビー

### 【西部地区民生委員・児童委員連絡協議会】主催

西部コミュニティセンター(ゆう友せいぶ)で実施される催しの中で、年に数回「フードドライブ」のブースの設置をしています。今回は、下記の日程です。

- 催し名 (ゆう友せいぶ)文化祭&ハロウィン
- 開催日時 10月27日(日) 午後1時～午後4時頃まで
- 場 所 西部コミュニティセンター(ゆう友せいぶ)



### 【北里地区民生委員・児童委員連絡協議会】主催

- 開催日時 毎月第2水曜日 午前9時～10時30分まで
  - 場 所 北里市民センター 1階ロビー
- ※4月・5月・8月は開催しません。開催日が変更される場合がありますので、ご注意ください。

【中部地区民生委員・児童委員連絡協議会】は、中部地区を対象にして、定期的にチラシを配布し、小牧市善意銀行へ食品等の預託に結びつけています。

開催日は、変更される場合があります。

上記以外の日には、小牧市善意銀行(小牧市社会福祉協議会内)  
<平日の午前8時30分～午後5時 ☎77-0123>で受付をしています。

### 寄付いただきたい食品(例)

お米、缶詰・ビン詰め、レトルト食品(カップ麺・カレーなど)、インスタント食品、調味料各種、乾物(乾麺・海苔・豆など)、飲物(お茶・ジュース・コーヒーなど)、お菓子類

- ※消費期限が1ヶ月以上あるもの
- ※要冷蔵品・要冷凍品は不可



お問い合わせ

小牧市社会福祉協議会 地域福祉課  
地域支え合い推進員【TEL 65-7051(直)】